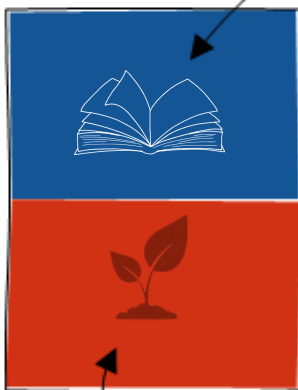


Comment se passe une semaine à Propolis ?

Cours tous les matins, pour la **formation intellectuelle**

LUNDI



MARDI



MERCREDI



8h

17h30

Temps libre

Travail manuel dans le potager ou le parc, ou bien **service** rendu à un acteur du territoire (association, agriculteur, etc)

JEUDI



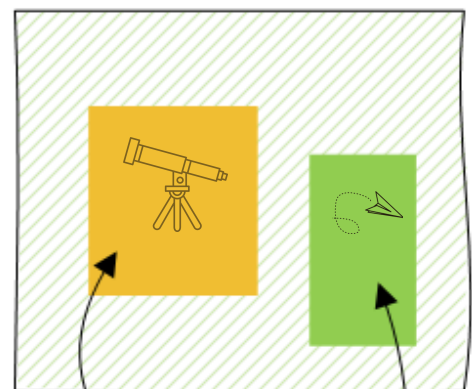
Une **visite pédagogique** sur le terrain, en Ardèche

VENDREDI



Ateliers pour la **formation humaine** ou bien ateliers ponctuels (agricoles, artistiques, sport, etc.)

WE



6 WEs dans l'année avec visites pédagogiques

3 WEs collectifs organisés par les étudiants eux-mêmes