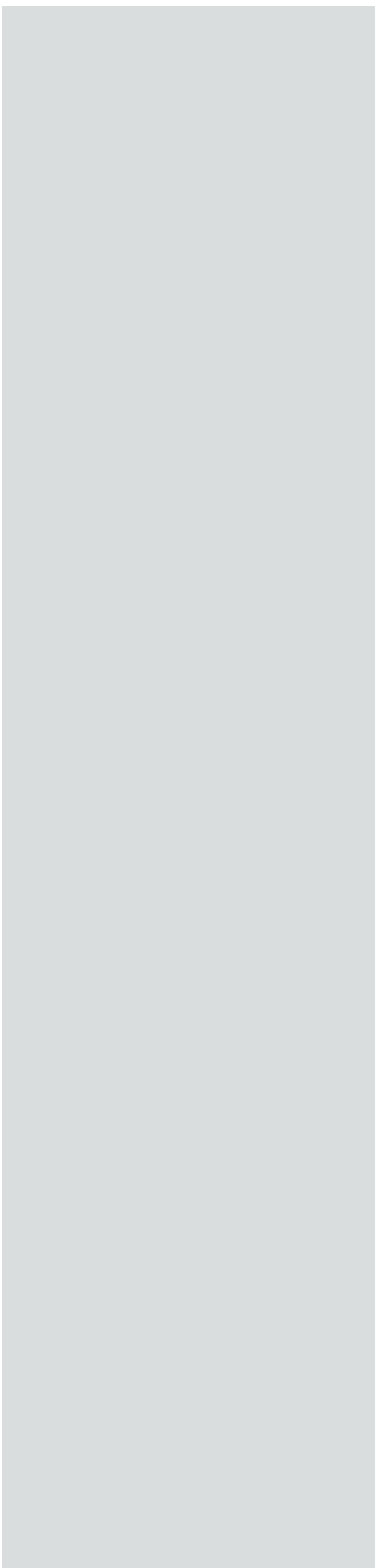


ASSOCIATION PROPOLIS



DOSSIER DE PRESSE 2025



SOMMAIRE

04

Présentation de
l'association

05

Présentation de la
formation

11

Présentation des
membres et
des partenaires



13

Présentation du lieu

15

Le centre Propolis
aujourd'hui

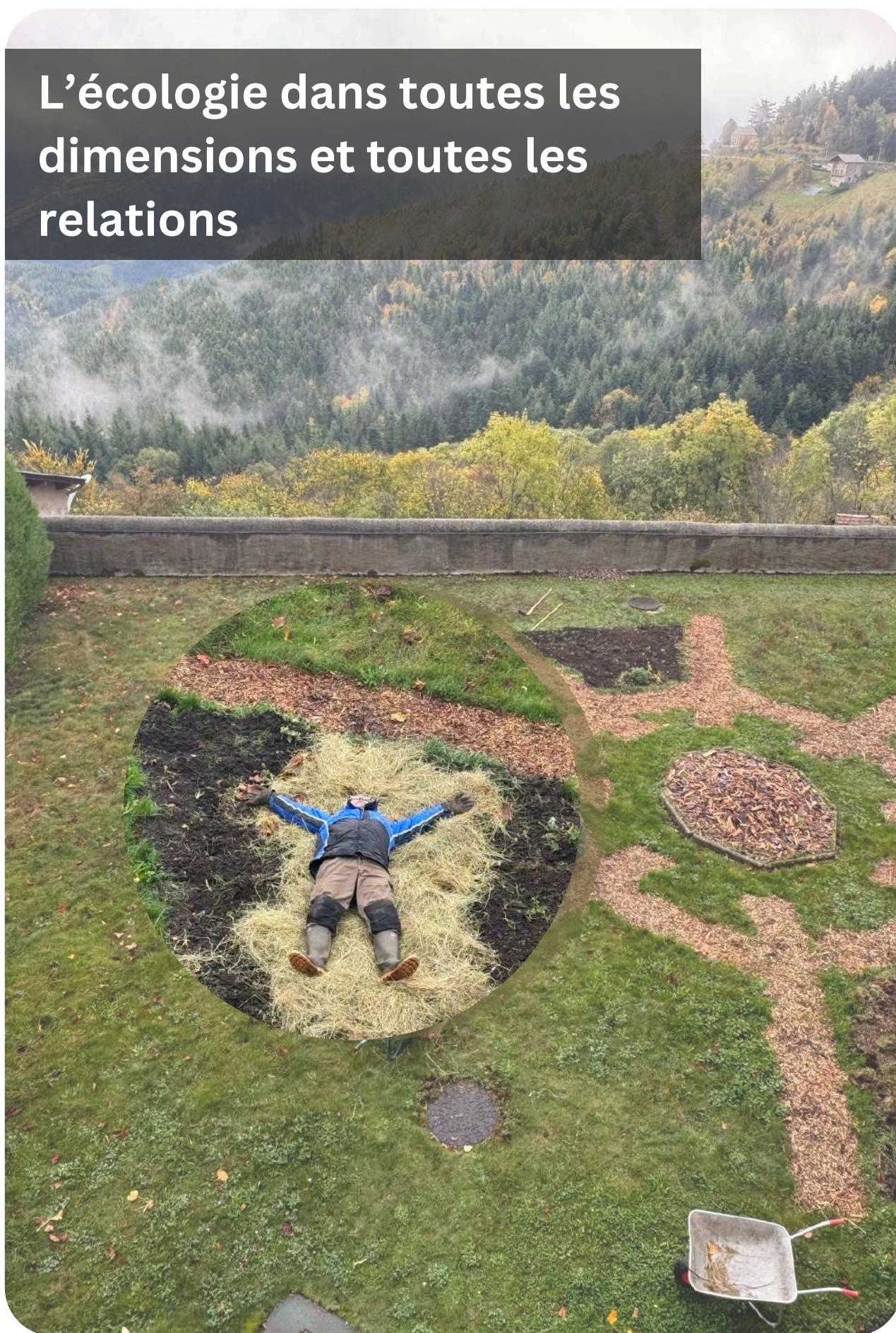
17

Projets à venir

19

Contact presse

L'écologie dans toutes les dimensions et toutes les relations



Présentation de l'association



Pourquoi "Propolis" ?

La propolis est la substance fabriquée par les abeilles pour entretenir la ruche, leur « maison commune ». C'est la métaphore de notre planète et de notre humanité que nous voulons défendre.

L'Association Propolis :

Créée en 2019 par Émeric et Christine Fisset, l'Association Propolis a pour objectif l'ouverture d'un **centre de formation** sur les questions environnementales et sociétales en septembre 2025. Elle veut proposer une formation écologique dans toutes ses dimensions avec : une formation intellectuelle, une formation pratique et humaine, un ancrage dans le territoire au travers de visites pédagogiques et d'actions de bénévolat.

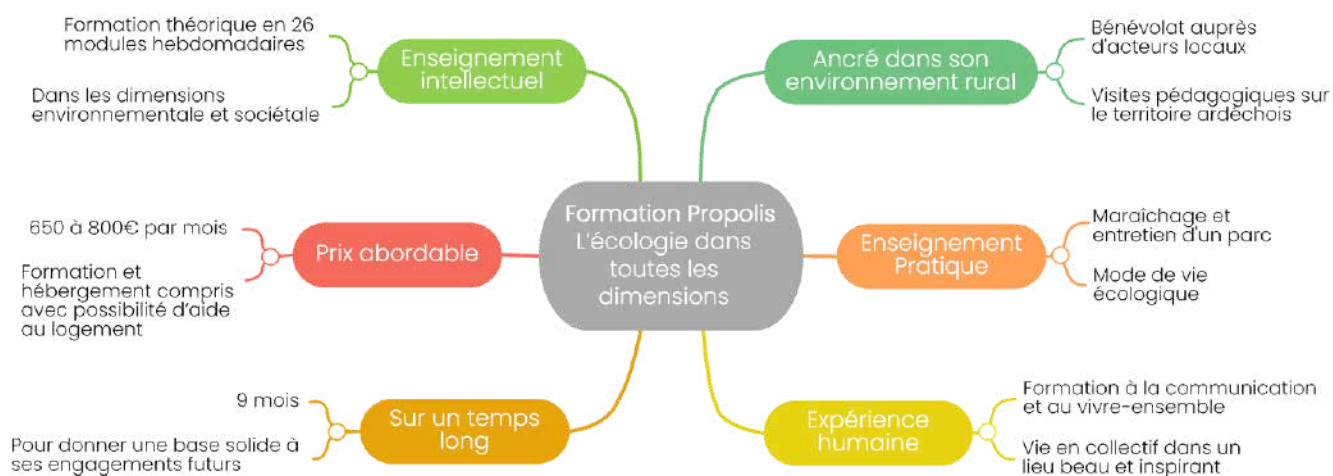
La formation Propolis :

L'objectif de la formation est d'aider ceux qui la suivent à œuvrer à une société plus juste,

capable de sauvegarder la vie humaine et la nature. Le centre Propolis a pour ambition d'être une "école de vie" avec l'expérimentation de modes de vie écologiques et d'une vie collective pendant 9 mois consécutifs.

Rentrée 2025/2026

Le cursus Propolis se déroulera du 15 septembre 2025 au 6 juin 2026. Le centre Propolis est situé à Lalouvesc en Haute-Ardèche. Les étudiants seront logés sur place, dans l'ancien couvent du Cénacle, au cœur du village.



Présentation de la formation

Structuration de la formation et pédagogie :

Les 9 mois à Propolis permettent de nourrir à la fois le cœur, le corps et l'esprit. C'est en expérimentant l'écologie dans plusieurs dimensions, de la vie matérielle et relationnelle à la vie intellectuelle, que chacun pourra vivre un temps qui aura du sens pour lui et l'aidera à s'engager de manière plus juste envers les autres et envers la nature.

La formation Propolis a une couleur particulière, elle met en avant 3 relations différentes et complémentaires : relation à la nature, relation aux autres, relation à soi-même et à sa recherche de sens. Elle insiste également sur le lien entre les questions environnementales et sociétales : tout est lié.

La formation est articulée autour de 3 piliers :

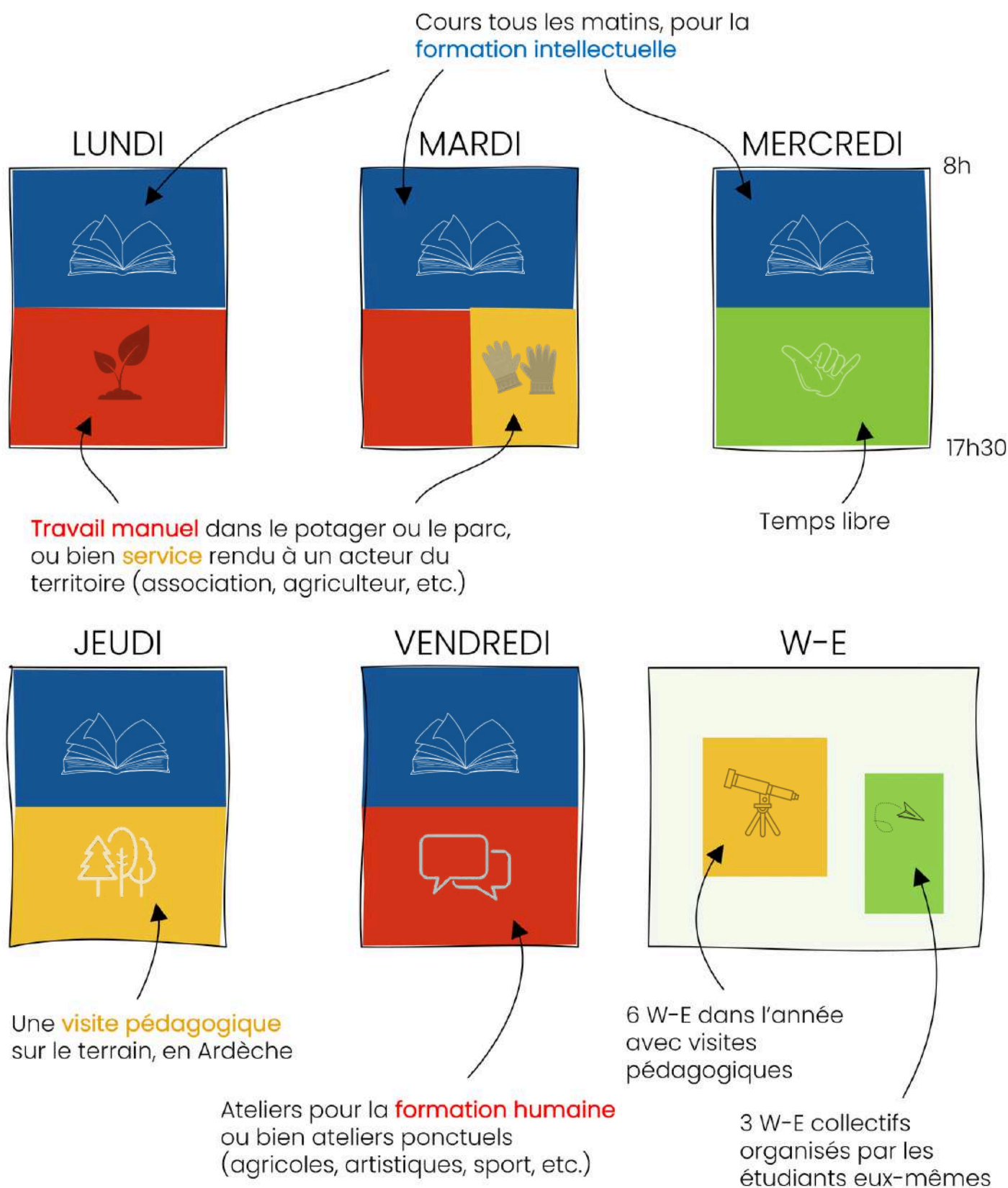


1. Formation intellectuelle sur les questions environnementales et sociétales

2. Vie collective, mode de vie écologique, savoir-faire pratiques

3. Service auprès des acteurs locaux et visites pédagogiques sur le territoire de l'Ardèche

Déroulé d'une semaine type à Propolis



Parcours de la formation intellectuelle à Propolis

7 étapes - 26 modules

I. S'inscrire dans une démarche

- 1 - Le bien commun
- 2 - Methodologie et analyse critique

II. S'ancrer dans la réalité dont nous héritons

- 3 - Le dérèglement climatique
- 4 - Le rapport de l'homme à la nature
- 5 - Histoire de l'homme au sein du vivant
- 6 - L'exploitation des ressources

III. Percevoir la complexité de la situation

- 7 - Approche sociologique et anthropologique de l'écologie
- 8 - Éducation et analyse de discours
- 9 - Pollution et déchets
- 10 - Biodiversité et préservation des équilibres naturels

IV. Relier la nature et la nature humaine

- 11 - Les frontières de la vie
- 12 - Vulnérabilité et handicap
- 13 - Science et conscience

V. Considérer la réalité physique des sociétés humaines

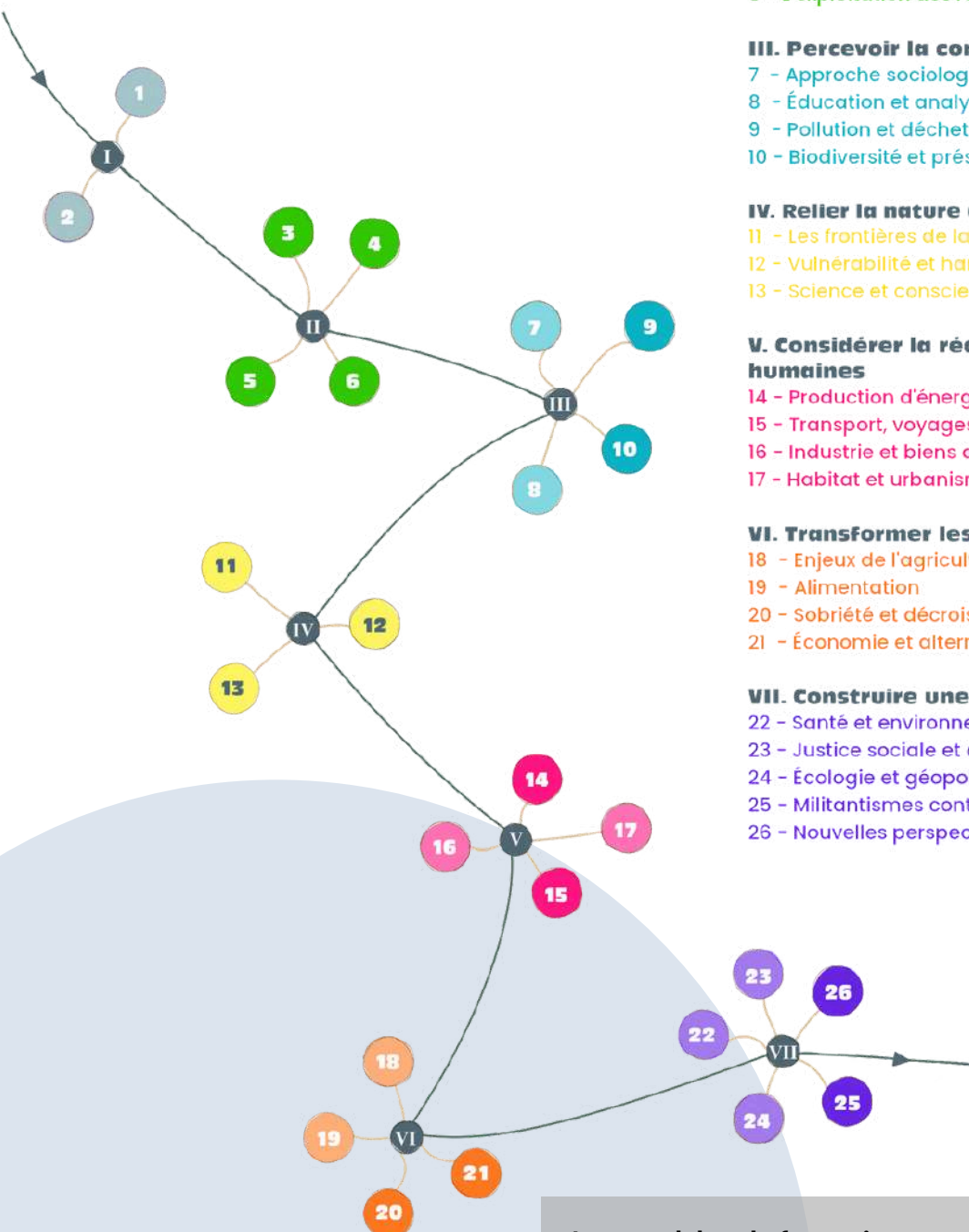
- 14 - Production d'énergie
- 15 - Transport, voyages, flux logistiques
- 16 - Industrie et biens de consommation
- 17 - Habitat et urbanisme

VI. Transformer les modes de vie et l'économie

- 18 - Enjeux de l'agriculture
- 19 - Alimentation
- 20 - Sobriété et décroissance
- 21 - Économie et alternatives économiques

VII. Construire une société écologique

- 22 - Santé et environnement
- 23 - Justice sociale et action politique
- 24 - Écologie et géopolitique
- 25 - Militantismes contemporains
- 26 - Nouvelles perspectives pour l'humanité



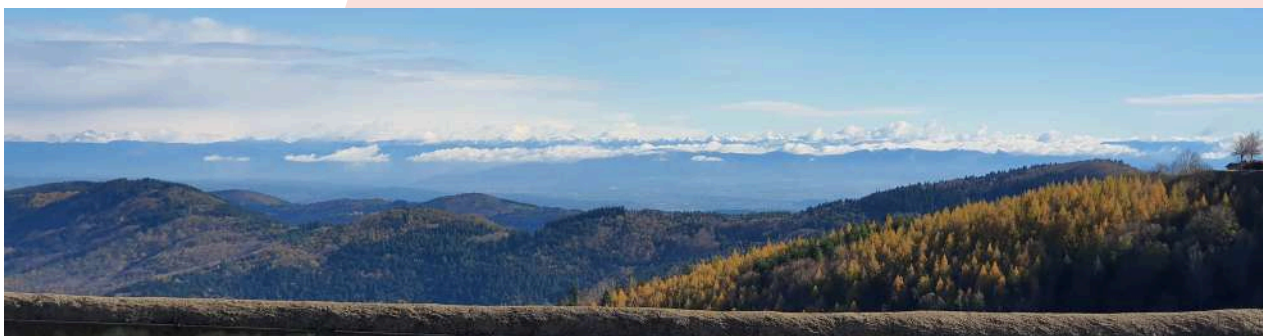
Les modules de formation seront composés de 16 heures de cours théoriques donnés par un intervenant, d'un témoignage de praticien ainsi que d'exercices pratiques (débats, exercices créatifs...) et de travaux de groupe.

Formation humaine et pratique

En complément du volet intellectuel, la formation Propolis propose une véritable expérience humaine avec une vie sur place.

Cette formation pratique et humaine comporte :

•



La vie collective avec une préoccupation écologique

L'organisation de la vie quotidienne avec des modes de vie écologiques et savoirs pratiques de l'écologie (compostage, réparation vélo, etc.)

Des projets collectifs et des temps conviviaux (dances, etc.)

Une formation à la communication interpersonnelle et au vivre ensemble

Échanges de savoirs et ateliers ponctuels

La pratique de tâches concrètes

- Potager
- Entretien de la nature dans un parc
- Participation à l'entretien et l'embellissement du bâtiment

Du temps libre

- à occuper comme on veut en profitant du lieu (activité artistique, musique, spiritualité, lecture, projet personnel ou professionnel, etc.).

Service auprès des acteurs locaux et visites pédagogiques

Afin de faire l'expérience des liens étroits qui lient chacun avec son territoire et ses habitants, la formation Propolis comporte :

un service bénévole auprès d'un acteur local

- associations, agriculteurs, Comité des fêtes, EHPAD, etc.

Des visites pédagogiques en Ardèche

autour de différentes thématiques :

- patrimoniale, pour comprendre l'histoire ;
- technique, pour connaître les industries dont nous dépendons ;
- agricole, pour percevoir le monde rural ;
- sociale, pour découvrir des modes de vie alternatifs.



Pourquoi venir à Propolis ?



Pour mieux comprendre **le monde** dans lequel nous vivons afin de pouvoir choisir comment y vivre et s'y engager de façon cohérente.



Pour expérimenter **une écologie concrète** au contact des autres, pour faire mûrir ses projets et découvrir ce que l'on aime et ce que l'on peut faire.



Pour découvrir **la vie rurale**, le fonctionnement d'un village et de la société, faire l'expérience pratique des liens de chacun avec le territoire et la communauté humaine dans laquelle il vit.



2 modalités de formation

PARCOURS DE 9 MOIS

Pour toute personne majeure disponible sur la période indiquée, sans limite d'âge, qui souhaite suivre la formation car elle correspond à ses attentes et à ses besoins.

PARCOURS FLASH

Pour les auditeurs libres, qui souhaitent suivre un ou plusieurs modules du cursus Propolis sur le thème de leur choix.

Prix, financement

Le coût mensuel, incluant formation et hébergement au centre Propolis, est de 650 à 800 euros par mois (des aides au logement sont possibles).

Les personnes pour qui le coût constitue une barrière sont invitées à en discuter avec l'Association Propolis pour trouver ensemble des solutions.

Membres du CA

Émeric Fisset
président



Auteur de récits d'expédition, fondateur des éditions Transboréal et libraire spécialisé dans le voyage

Christine Fisset
secrétaire-trésorière



Ancienne membre du ministère des Affaires étrangères, adjointe aux relations publiques dans une entreprise d'énergies renouvelables

Yves Stoessel
trésorier adjoint



Membre de la communauté jésuite de Lalouvesc

Dauphine Savy



Membre de droit de la foncière Oykos

Annie Besset



Ancienne enseignante de mathématiques

Cécile Dalverny



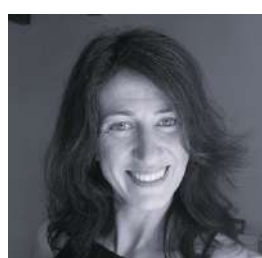
Directrice de centre équestre

Gérard Guironnet



Ancien épicier et hôtelier, adjoint au maire de Lalouvesc

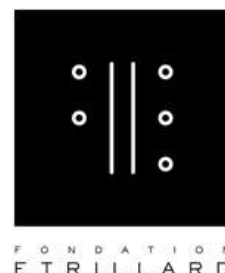
Julie Petit



Ancienne artiste lyrique, responsable d'une entreprise de communication

Partenaires

Soutiens déjà obtenus



Autres partenaires pressentis



Présentation du lieu

Lalouvesc

Le centre Propolis est situé à Lalouvesc, village du nord de l'Ardèche qui compte 383 habitants. Lalouvesc se situe entre les parcs naturels régionaux du Pilat et des monts d'Ardèche, à une heure trente au sud-ouest de Lyon.

Depuis le début du XX^e siècle, le village, situé à 1 090 mètres sur un col, est aussi un important lieu de villégiature qui accueille 800 résidents supplémentaires chaque été. C'est la raison pour laquelle la commune, où l'on dénombrait autrefois 12 hôtels et autant de congrégations religieuses, compte encore de nombreux commerces : deux hôtels et trois bars-restaurants, une supérette, un coiffeur, une pharmacie, un brocanteur, etc. Lalouvesc abrite aussi l'office de tourisme de la Communauté de communes du Val d'Ay et entretient une agence postale. Parmi les activités locales, on dénombre une scierie et une menuiserie, ainsi qu'une maison de retraite, un camping municipal, un centre équestre et un cinéma estival.





Le bâtiment :

Le centre Propolis s'est implanté dans l'ancien couvent du Cénacle. Le bâtiment s'étend sur une surface habitable de 3 300 m² sur 5 niveaux.

Les espaces du bâtiment sont adaptés à l'accueil d'une promotion étudiante avec :

- des chambres individuelles avec salle de bain individuelle ;
- des salles de cours et de conférence ;
- des espaces de travail (salle d'étude, bibliothèque) ;
- des espaces de détente (foyer étudiant, espace de convivialité) ;
- un réfectoire ;
- un ascenseur.

Le parc :

Le bâtiment dispose d'un parc qui sera utilisé à la fois comme support pédagogique pour les activités pratiques en extérieur et comme espace de détente pour les étudiants.

Le parc comporte :

- 12 000 m² de surface ;
- citernes, source et puits ;
- butte de sapins et allée fruitière ;
- terrasses avec vue sur la vallée du Rhône et les Alpes ;
- espace disponible pour la plantation d'un verger ;
- espace dédié au maraîchage.



Le centre Propolis aujourd'hui

Situation actuelle, dernières avancées et travaux :

Depuis octobre 2024, l'Association Propolis a recruté plusieurs bénévoles "pionniers" afin de préparer la rentrée de septembre 2025.

Leur rôle est à la fois de participer à la construction du cursus et d'expérimenter les premières briques de la formation.



Le rôle de pionnier : expérimenter et créer Propolis

	Expérimenter	Créer
Formation intellectuelle	<ul style="list-style-type: none">- Cours sur place avec des intervenants extérieurs- Échanges de savoirs	<ul style="list-style-type: none">- Recherche et contact d'intervenants- Préparation concrète de la formation (choix des contenus, bibliographie, etc.)
Formation pratique et humaine	<ul style="list-style-type: none">- Vie en collectif- Travaux manuels- Maraîchage- Temps libre !	<ul style="list-style-type: none">- Construction des aspects pratiques et humains de la formation- Mise en place d'un mode de vie écologique (alimentation, etc.) et des règles de vie
Bénévolat au service du territoire et visites pédagogiques	<ul style="list-style-type: none">- Service dans une association du village- Visites sur le territoire de l'Ardèche (initiatives locales, visites nature, patrimoine, etc.)	<ul style="list-style-type: none">- Communication pour le projet- Préparation des visites pédagogiques du cursus

1. Travaux sur le cursus de formation

Un travail sur la construction du cursus en intelligence collective et de réflexion sur la pédagogie Propolis a été mené sur les premiers mois de 2025.

- + recherche d'intervenants
- + recherches de financements

2. Travaux de remise aux normes du bâtiment

Réflexion sur la consommation énergétique du bâtiment et les perspectives de réorientation écologiques (loi Tertiaire).

Recrutement d'un salarié chargé de la maintenance du site et des approvisionnements.

3. Replantation du parc et création d'espaces de maraîchage

Afin de préparer la rentrée 2025, proposer un "potager école" aux étudiants et créer un espace favorisant la biodiversité, différents travaux ont été menés en 2024 :

- préparation des sols en prévision de la plantation d'une haie fruitière en mars 2025
- aménagement de différents espaces de culture (production maraîchère, plantes aromatiques, fleurs)
- création de haies sèches
- préparation pour l'installation de ruches par un apiculteur local

"C'est un autre rythme, un autre mode de vie, et je suis content de pouvoir expérimenter ça avec d'autres."



"Propolis m'a permis de faire un pas de côté, et de prendre des décisions pour mon avenir."



Projets à venir

Objectifs à court terme :

JUIN À AOÛT 2025, ACCUEIL ESTIVAL

Chantier participatifs, visites et programme d'activités.

15 SEPTEMBRE 2025 AU 6 JUIN 2026, ACCUEIL D'UNE PREMIÈRE PROMOTION ÉTUDIANTE

30 MAI 2026, FESTIVAL PROPOLIS

Forum d'associations écologiques, conférences, concert, bal trad nocturne, événement annuel.

Objectifs à long terme :

DÉVELOPPEMENT DU CENTRE DE FORMATION

- certification de la formation Propolis : créer un partenariat avec une université régionale
- accueillir jusqu'à 50 étudiants en parcours long
- accueillir jusqu'à 10 auditeurs libres en parcours "flash" (parcours de formation sur un module d'une semaine)
- rénovation et transition énergétique du bâtiment
- création de salles de cours et de conférence

ACTIVITÉS COMPLÉMENTAIRES AU CENTRE DE FORMATION

Diversifier l'offre d'accueil estival pour les familles, développer l'accueil de séminaires pendant l'année, de "classes vertes" pour les élèves des établissements scolaires du territoire, d'expositions d'œuvres en partenariat avec le Carrefour des Arts de Lalouvesc et de résidences d'artistes pendant la période estivale.

Contact presse

Christine FISSET
secrétaire-trésorière

06 98 80 26 09

contact@associationpropolis.org

Association Propolis
14, rue de la Fontaine
07520 Lalouvesc

www.associationpropolis.org

